



Su Guía al plan HDHP y las Cuentas de Ahorros de Impuestos

Plan HDHP Act Wise de Anthem

El plan HDHP Act Wise de Anthem es un plan médico que ofrece cobertura integral que cubre todo desde consultas con el doctor, radiografías y análisis hasta hospitalización y recetas médicas. Incluye una cuenta única con ventajas de impuestos, llamada la Cuenta de Ahorros de Salud (HSA).

¿Por qué elegir el plan HDHP Act Wise de Anthem?

El dinero libre de impuestos de su Cuenta de Ahorros de Salud (HSA) puede usarse para pagar sus gastos de salud ahora o ahorrarse para el futuro

Atención preventiva gratuita

Flexibilidad para usar doctores de la red y fuera de la red

Un tope en los gastos—una vez que pague la cantidad fija máxima de su propio bolsillo **no pagará nada más por servicios** en la red — todo el año



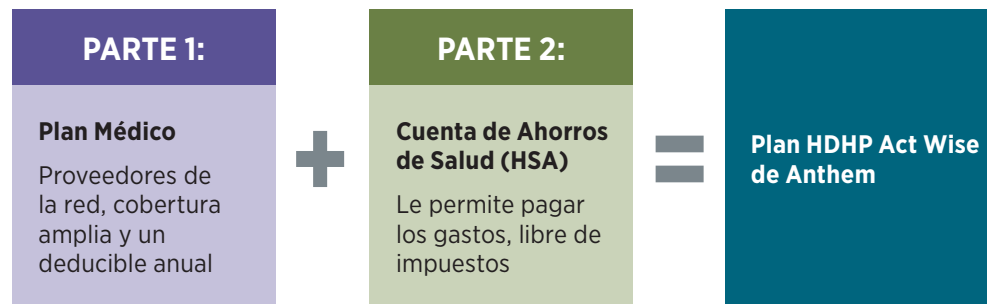
Cómo Trabaja el Plan HDHP Act Wise de Anthem

Aproveche al Máximo su Cobertura

Esta guía está repleta de pistas para ayudarle a aprovechar las oportunidades de ahorrar dinero con el plan HDHP Act Wise de Anthem y otros recursos de salud. Use estas pistas para averiguar cómo puede usar este plan para cubrir mejor sus necesidades de salud.

El Plan HDHP Act Wise de Anthem es un plan médico singular que trabaja de manera diferente que los demás planes que ofrece The Claremont Colleges. El Plan HDHP Act Wise de Anthem le ayuda a hacerse cargo de su salud y bienestar dándole poder como consumidor de servicios de salud.

El plan HDHP Act Wise de Anthem está integrado por dos componentes:

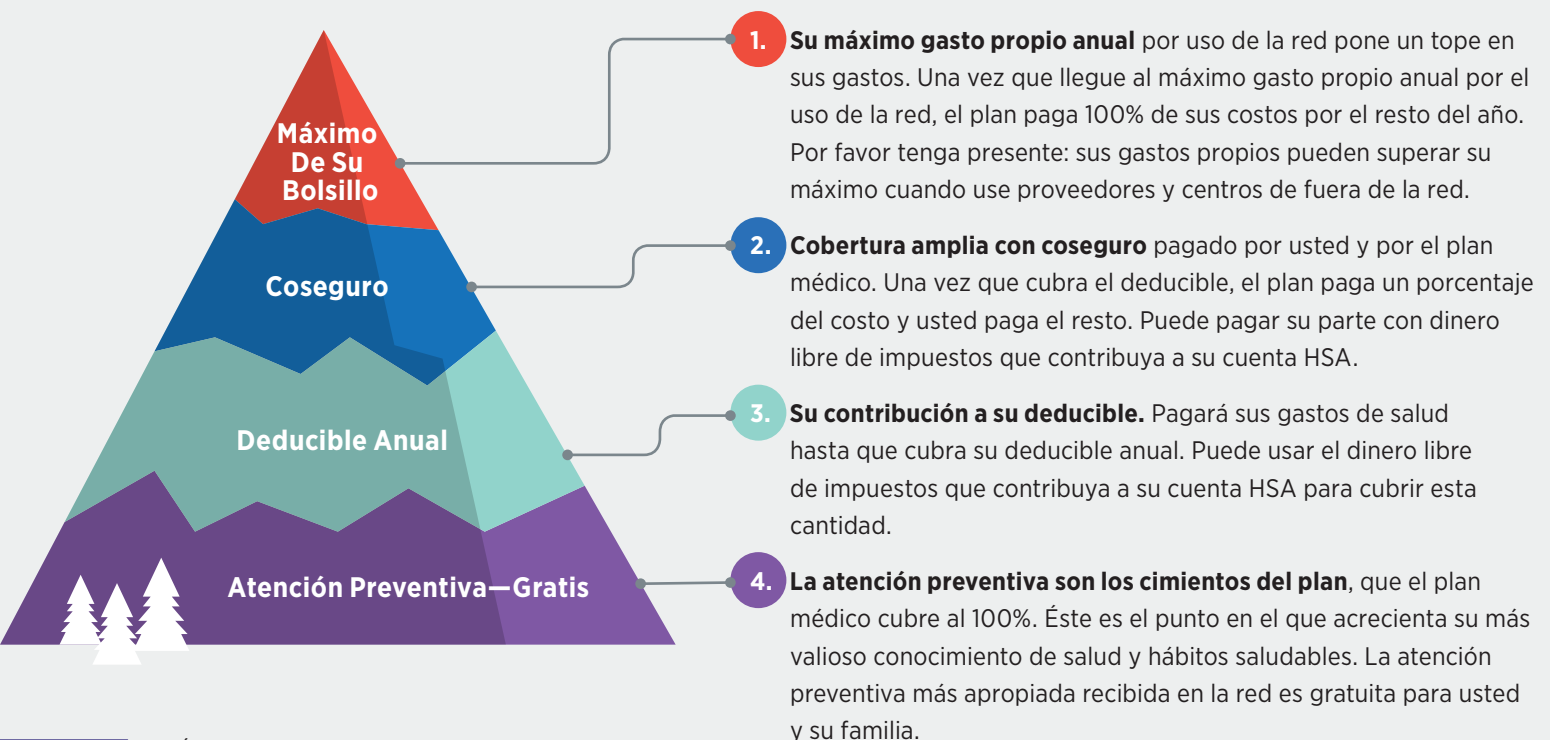


Juntos, estos componentes le dan una cobertura médica amplia y un control completo sobre qué servicios de salud compra y cómo gasta su dinero en su salud.

Este guía le ayudará a entender mejor cada parte del Plan HDHP Act Wise de Anthem, cómo trabajan juntas las partes y las muchas características especiales de este plan.

Cómo Trabaja el Plan HDHP Act Wise de Anthem

¿Cómo trabaja un plan HDHP? Permítanos decirle.



Atención Preventiva

Toda la atención preventiva en la red se cubre al 100%, todo el año... para usted y sus dependientes elegibles. No tiene que pagar para obtener sus exámenes físicos y pruebas con un doctor o centro de la red — sólo tiene que hacer una cita, visitar a su doctor de la red y el Plan paga el 100% del costo.

¿Qué es la Atención Preventiva?

Los servicios de atención preventiva se basan en las guías para su edad y género. Pregunte a sus doctores sobre la atención preventiva correcta para usted. La tabla siguiente enumera servicios preventivos comunes cubiertos por el Plan HDHP Act Wise de Anthem.

 Niños	 Mujeres	 Hombres
<ul style="list-style-type: none"> • Atención de bebés en salud • Exámenes físicos anuales • Algunas medicinas • Inmunizaciones • Historial médico/familiar y examen físico • Revisiones de la presión arterial • Revisiones del colesterol 	<ul style="list-style-type: none"> • Pruebas de Papanicolau • Mamografías • Prueba de osteoporosis • Exámenes físicos anuales • Medicinas preventivas • Inmunizaciones • Historial médico/familiar y examen físico • Revisiones de la presión arterial • Revisiones del colesterol • Diabetes mellitus: de base para personas con alto riesgo • Colonoscopia 	<ul style="list-style-type: none"> • Colonoscopia • Prueba de cáncer en la próstata • Exámenes físicos anuales • Medicinas preventivas • Inmunizaciones • Historial médico/familiar y examen físico • Revisiones de la presión arterial • Revisiones del colesterol • Diabetes mellitus: de base para personas con alto riesgo • Prueba de osteoporosis

Medicinas Preventivas

Las medicinas preventivas, por ejemplo medicinas para la presión arterial, productos para dejar el tabaco y para control natal, se consideran preventivas y las cubre el plan al 100%.

Asegúrese de confirmar con su proveedor que su visita se facturará como servicios preventivos. Si hay servicios que no se facturan como servicios preventivos por su proveedor, pudiera ser responsable de los costos relacionados con esos servicios.

Para ver una lista completa de los servicios y medicinas preventivas que se cubren al 100%, visite la página del plan—www.anthem.com/ca (escoja Individual & Family en la parte superior izquierda; bajo la columna Care, escoja Preventive Health y vea Preventive Care Plans & Guidelines).

Pago de la Atención Médica

Deducible Anual

El deducible anual es la cantidad que debe pagar durante el año del plan ANTES de que el plan pague los costos. Esto incluye costos por gastos médicos y de recetas médicas no preventivos.

El deducible anual que debe pagar depende de su nivel de cobertura:

	Deducible Anual	
	En la Red	Fuera de la Red
Sólo Empleado	\$1,500	\$2,500
Empleado + Cónyuge/Hijos/Familia	\$3,000	\$5,000
Límite Individual	\$2,800	\$2,800

¡No Olvide!

Puede ayudarse a pagar su deducible anual y su porción del coseguro usando dinero de su cuenta HSA.

Lo más que una persona con cobertura familiar (empleado + 1 ó más dependientes) tendrá que pagar con respecto al deducible es \$2,800 después de lo cual el plan pagará los beneficios por dicha persona. El deducible restante puede alcanzarse por medio del uso del plan por un solo familiar o por la combinación de varios familiares. Después de que se cubra todo el deducible familiar, el plan pagará beneficios por todos los familiares cubiertos.

No importa cuál proveedor de la red use — cualquier dinero que pague a los proveedores y por servicios médicos contará con respecto a su deducible.

El Deducible — Un Ejemplo de la Vida Real

Si va con un doctor de la red por un dolor de garganta **antes** de cubrir su deducible, usted paga todo el costo de la visita al consultorio, de la prueba de estreptococos que realice el doctor y de los antibióticos que le recete. Si ve a un doctor de fuera de la red, sus gastos propios pudieran ser mayores.

Para Encontrar Proveedores de la Red

Asegúrese que visita la página del plan Act Wise de Anthem (www.anthem.com/ca) para asegurarse que su doctor está en la red antes de recibir los servicios.

Haga que su Dinero Vaya Más Lejos: Use los Proveedores de la Red

Pagará menos cuando use proveedores de la red porque han aceptado una tarifa negociada. Si usa un proveedor de fuera de la red, usted es responsable de pagar su deducible, un coseguro mayor, Y la diferencia entre lo que cobre el proveedor y lo que el plan paga.

Coseguro

Una vez que pague el deducible anual, el plan empieza a pagar un porcentaje del costo del servicio y usted paga el resto. Esto se conoce como "coseguro".

Coseguro	
Proveedores de la Red	20%
Proveedores de Fuera de la Red	40%

Usted paga menos cuando usa proveedores de la red debido a que han convenido con una tarifa negociada. Si usa un proveedor de fuera de la red, no solamente pagará más en coseguro, pero también es responsable de pagar la diferencia entre lo que cobre el proveedor y lo que el plan pague (que se conocen como límites razonables y acostumbrados).

Nota: Esta diferencia en exceso del límite razonable y acostumbrado no se aplica al deducible ni al máximo gasto propio.

Máximo Gasto Propio

El plan limita la cantidad que usted paga de su propio bolsillo cada año. Esta cantidad se conoce como "máximo gasto propio". Una vez que llegue a este máximo, el plan empieza a pagar 100% del costo de los servicios por el resto del año (hasta los límites razonables y acostumbrados). Tenga presente que los máximos gastos propios son separados con los proveedores de la red y fuera de la red.

	En la Red	Fuera de la Red
Sólo Empleado	\$3,000	\$6,000
Empleado + Cónyuge/Hijos/Familia	\$6,000	\$12,000
Límite individual	\$3,000	\$6,000

Lo más que una persona con cobertura familiar (empleado + 1 ó más dependientes) tendrá que pagar es \$3,000 por gastos en la red y \$6,000 por gastos fuera de la red, después de lo cual el plan pagará 100% de los gastos cubiertos sólo por esa persona. El máximo gasto propio familiar restante podrá cubrirse sumando los gastos de todos los familiares después de lo cual el plan pagará 100% de los gastos cubiertos de todos los familiares cubiertos por el resto del año.

Cualquier cantidad que pague respecto al deducible anual y el coseguro cuenta respecto al máximo gasto propio. Sin embargo, será responsable de pagar cualquier cantidad que se cobre además de lo que el plan considere razonable y acostumbrado (RyA) y esta cantidad no se aplica a su máximo gasto propio.

Sea un Comprador Inteligente

Para usar sensatamente el plan HDHP Act Wise de Anthem, debe ser un consumidor inteligente al procurar sus servicios de salud:

- Encuentre los mejores servicios médicos a las mejores tarifas de su área y trate de usar proveedores de la red siempre que sea posible. Anthem tiene herramientas para ayudarle en su página, www.anthem.com/ca, bajo Member Needs (en la página inicial, escoja Individual & Family, luego Member Needs bajo la columna Support). Necesitará ingresar para utilizar la herramienta.
- Sea su propio promotor. Investigue si hay un tratamiento médico, incluso cuál ha tenido los mejores resultados. Hable con su doctor sobre lo que averigüe. Pregunte si hay una opción más eficaz y menos costosa.

¡No se olvide del Portal para los Miembros del CDHP!

El Portal de los Miembros del CDHP puede ayudarle a mantenerse al tanto de su HSA en un lugar conveniente. Use el portal de los Miembros del CDHP para:

- Configurar el depósito directo para asegurarse que recibe su dinero rápidamente
- Solicitar reembolsos por gastos médicos calificados
- Revisar su actividad de reclamos, incluso su estatus
- Solicitar una tarjeta de débito para sus dependientes
- Accesar reclamos, divulgaciones, cuentas y recursos del IRS, ¡y más!

Visite anthem.com/ca para registrarse.

Abra una cuenta HSA por medio de su Banco

También puede abrir la cuenta HSA en cualquier banco que escoja. Si escoge abrir una cuenta por medio de un banco que no sea WealthCare Saver, asegúrese de revisar con su banco cuál es su cargo de mantenimiento mensual. También necesitará establecer el Depósito Directo ACH para las contribuciones después de impuestos en cualquier banco que no sea WealthCare Saver ya que el arreglo bancario de Anthem es sólo con WealthCare Saver. Tenga presente que debe usar la Cuenta HSA con WealthCare Saver para poder recibir la contribución automática de The Claremont Colleges.

Su Cuenta de Ahorros de Salud (HSA)

La característica más singular del plan HDHP Act Wise de Anthem es la Cuenta de Ahorros de Salud (HSA). A diferencia de otros planes que ofrece The Claremont Colleges, cuando se inscriba en el plan HDHP Act Wise de Anthem, se abrirá automáticamente una cuenta HSA para usted. Usted es dueño de la cuenta HSA y puede usar el dinero de su cuenta para pagar los gastos médicos, dentales y ópticos actuales y futuros.

Cómo Funciona

El Dinero Entra

Usted y The Claremont Colleges contribuyen a la cuenta HSA libres de impuestos federales.

El Dinero Sale

Use el dinero para pagar sus gastos de salud actuales o futuros (p.ej., su deducible y coseguro) libre de impuestos federales.



El Dinero Crece

Una vez que el saldo de su cuenta HSA llegue a \$1,001, puede invertir su dinero en fondos mutuos.

El Dinero Entra

Inscribese en el plan HDHP Act Wise de Anthem y se abrirá automáticamente una cuenta HSA para usted administrada por WealthCare Saver y que gana intereses. Sólo recibirá la contribución del empleador a su cuenta HSA si la cuenta es con WealthCare Saver. Cuando se inscriba en la cuenta HSA, recibirá un paquete de bienvenida de WealthCare Saver, con más información sobre el uso de su cuenta HSA. También puede acceder el recurso HSA en línea de WealthCare Saver, en www.anthem.com/ca. Ingrese hoy mismo para completar la información sobre el WealthCare Saver y una variedad de herramientas HSA.

Para información sobre las cuotas de mantenimiento mensual y la tabla de tarifas de las cuentas HSA en WealthCare Saver, vaya a www.anthem.com/ca.

Por favor tenga presente: Para abrir una cuenta con WealthCare Saver, debe tener una dirección postal física (no un Apartado Postal).

El Dinero Crece

Sus Contribuciones

Una vez que abra su cuenta HSA puede hacer contribuciones de dos maneras:

1. Las contribuciones antes de impuestos se deducen automáticamente de su cheque de sueldo.
2. Las contribuciones después de impuestos que usted o su cónyuge depositan directamente a su cuenta.

Puede hacer cambios para iniciar, parar o cambiar sus contribuciones antes de impuestos a la cuenta HSA en cualquier momento. No necesita un evento calificado de vida para hacer cambios. (Los cambios a las contribuciones antes de impuestos entrarán en vigencia en su siguiente cheque de sueldo).

Las Contribuciones de The Claremont Colleges

The Claremont Colleges también hará una contribución a su cuenta HSA (sólo a la HSA con WealthCare Saver) como un pago único en enero de cada año del plan para ayudarlo a arrancar. Nota: Si es un empleado de California Botanic Garden, The Claremont Colleges contribuirá a su cuenta HSA a lo largo del año o de acuerdo con su ciclo de nómina. Ésta es la manera en que sus contribuciones y las de The Claremont Colleges pueden acumularse en 2022:

Niveles	Límite a las Contribuciones HSA en 2022	El Empleador Contribuye*	Por lo que Usted Puede Contribuir Hasta:
Sólo Empleado*	\$3,650	\$450	\$3,200
Empleado + cónyuge**/hijos/familia	\$7,300	\$900	\$6,400

*Los empleados que no tienen un sueldo alto solamente que no estén inscritos en Medicare.

**Las parejas domésticas no califican para las contribuciones del empleador.

Por favor tenga presente: Si ingresa a The Claremont Colleges después del principio de año, la contribución del empleador será proporcional.

Cada año, la cantidad máxima que puede contribuir a su cuenta HSA puede cambiar según las regulaciones del IRS. *Es responsabilidad suya asegurar que las contribuciones no se pasan del límite anual. Se pudieran aplicar sanciones de impuestos sobre las contribuciones excesivas.* Para más detalles, consulte a su asesor de impuestos personal.

Una vez que su cuenta HSA llegue a cierto mínimo, puede escoger invertir en fondos mutuos selectos. Su socio bancario de la cuenta HSA le dará una lista de los fondos disponibles y le ayudará a configurar sus inversiones de la cuenta HSA.

¿Está inscrito en Medicare?

Si está inscrito en la Parte A y/o Parte B de Medicare, Medicaid, TRICARE o en los Beneficios de Indian Health Services no es elegible para contribuir a una cuenta HSA.

¿Tiene 55 años de edad o más?

Puede contribuir \$1,000 más en contribuciones de recuperación además de la cantidad que se indica en la tabla a la izquierda.

¡Importante! Gastos Calificados de Salud

Puede utilizar su cuenta HSA para gastos que generalmente calificarían para una reducción del impuesto sobre el ingreso como gastos médicos, dentales y ópticos:

- Deducibles
- Visitas al consultorio
- Recetas médicas
- Estadías en hospital y análisis de laboratorio
- Terapias del habla/ ocupacionales/físicas
- Trabajo dental
- Exámenes de la vista
- Productos menstruales
- Medicinas que se pueden vender sin receta

Si usa su dinero de la cuenta HSA para gastos no calificados, se le cobrará una sanción de impuestos de 20% además de pagar impuesto sobre el ingreso de esa cantidad. Asegúrese de guardar sus recibos para fines de impuestos.

Si tiene preguntas sobre las regulaciones de las cuentas HSA incluso los dependientes elegibles, los gastos cubiertos o los límites de contribución, vaya a www.anthem.com/ca e ingrese como miembro.

El Dinero Sale

Gasto de su Dinero de la Cuenta HSA

Cuando se inscribe en el plan HDHP Act Wise de Anthem, recibirá una tarjeta de débito enlazada con su cuenta HSA que puede usar para pagar cualquier gasto elegible. De manera alterna, puede pagar su cuenta o solicitar un reembolso de su cuenta HSA en línea. El dinero se tomará directamente de su cuenta HSA. Tenga presente, necesitará tener dinero suficiente en su cuenta para pagar los gastos.

Su dinero de la cuenta HSA puede usarse para la atención de cualquiera de sus dependientes calificados según los define el IRS.

Los dependientes de impuestos calificados por el IRS incluyen:

- Cónyuge
- Los hijos que el IRS considere dependientes de impuestos y sean estudiantes de tiempo completo (de 19 a 24 años de edad), incluso hijastros, niños en custodia, hijos colocados para su adopción, hijos legalmente adoptados y los hijos de la pareja doméstica.*
- Los hijos discapacitados de 26 años y más que estén permanente y totalmente discapacitados.

** Aunque la Ley de Protección a los Pacientes y Cuidado de la Salud a Bajo Precio permite a los padres agregar a sus hijos adultos (hasta los 26 años de edad) a sus planes de salud, el IRS no ha cambiado su definición de dependiente elegible (es decir, menor de 19 años o menor de 24 años si es estudiante de tiempo completo) en lo que atañe a las Cuentas de Ahorros de Salud. Por ejemplo, un empleado que cubre a un hijo de 25 años de edad en el plan médico HSA Act Wise de Anthem **no es elegible para usar el dinero de su cuenta HSA para pagar los gastos médicos del hijo dependiente.***

Por favor consulte a su asesor de impuestos para ver si su dependiente cumple con la definición de dependiente elegible.

Ahorro del Dinero de su Cuenta HSA

Tal vez deba considerar ahorrar su dinero de la cuenta HSA para uso en el futuro. Considere lo siguiente:

- El dinero que no use de la cuenta HSA se transferirá al año siguiente.
- Su cuenta puede ganar intereses y crecer con el tiempo— cualquier interés y demás ganancias de inversión son suyos!
- Nunca pierde el dinero de su cuenta HSA — puede llevarse la cuenta consigo si sale de The Claremont Colleges.

Recuerde, usted es siempre dueño del dinero de su cuenta HSA, incluso las contribuciones de su empleador.

¡IMPORTANTE! No Todos Pueden Contribuir a una cuenta HSA

La HSA tiene muchos beneficios. Pero, hay algunas reglas importantes que debe recordar:

Parejas Domésticas

El IRS no considera a una pareja doméstica como cónyuge de acuerdo a la ley de impuestos federales, sin importar las excepciones de las leyes estatales. Por lo tanto, no puede retirar dinero libre de impuestos para pagar los gastos calificados de su pareja doméstica, a menos que su pareja doméstica sea "dependiente calificado para impuestos" según la definición del IRS.

Participación en la Cuenta de Gastos Flexibles

Si se inscribe en el Plan HDHP Act Wise de Anthem, no puede inscribirse en una Cuenta de Gastos Flexibles de Salud (FSA). Pero, puede contribuir hasta \$2,750 a una cuenta FSA especial llamada FSA Limitada de Salud. Vea abajo los detalles.

No Todos Pueden Abrir una Cuenta HSA

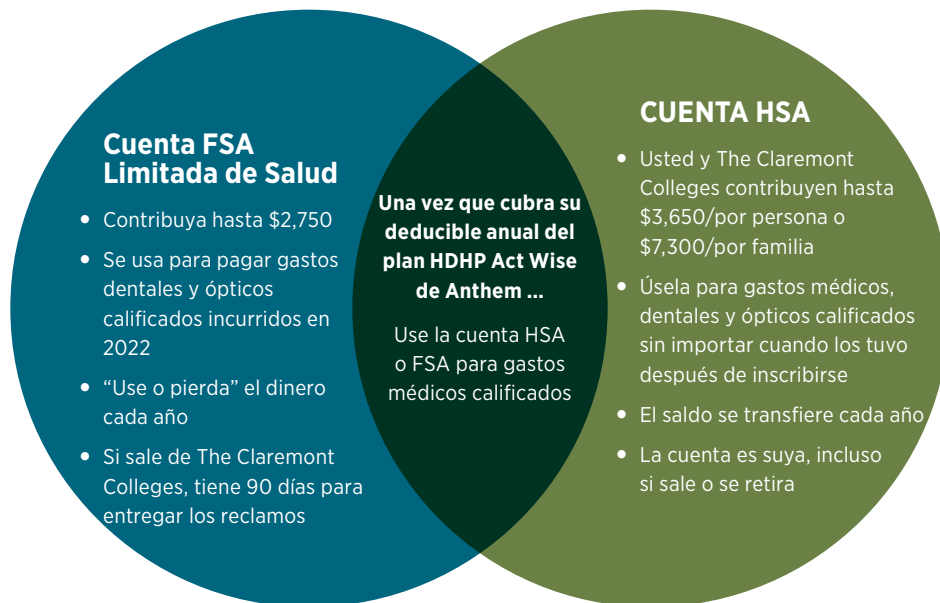
Todos los empleados son elegibles para inscribirse en el plan HDHP Act Wise de Anthem. Sin embargo, no es elegible para abrir una cuenta HSA si:

- Está inscrito en la Parte A o Parte B de Medicare, Medicaid, TRICARE o en los Beneficios de Indian Health Services
- Está inscrito en otro plan médico, a menos que sea un plan de salud calificado con deducible alto
- Es elegible para ser incluido como dependiente en la declaración de impuestos de otra persona
- Está casado/a y su cónyuge está inscrito en una cuenta FSA de Salud por medio de su empleador
- No es residente de Estados Unidos
- Es un veterano que ha recibido beneficios como veterano dentro de los últimos tres meses
- Está en el servicio militar.

Cuenta FSA Limitada de Salud

Las Cuentas de Gastos Flexibles (FSA) le permiten deducir dinero antes de impuestos de su cheque de sueldo para pagar gastos propios de salud elegibles. Debido a las regulaciones del IRS, si está inscrito en una cuenta HSA, no es elegible para la cuenta FSA de Salud estándar. En vez de ello, puede contribuir hasta \$2,750 a una cuenta FSA especial llamada FSA Limitada de Salud.

La cuenta FSA Limitada de Salud ofrece reembolsos por gastos elegibles que no sean médicos, por ejemplo los deducibles, copagos y coseguro de los planes dental y óptico. Sin embargo, una vez que cubra su deducible anual del plan médico, también puede usar su dinero de la cuenta FSA Limitada de Salud para cubrir los gastos médicos elegibles así como los costos de recetas médicas, como se muestra abajo:



Características de una Cuenta FSA Limitada de Salud

- Puede elegir contribuir desde un mínimo de \$300 hasta un máximo de \$2,750 en 2022.
- Los gastos deben tenerse entre el 1º de enero de 2022 y el 15 de marzo de 2023.
- Tiene hasta el 30 de junio de 2023 para presentar su solicitud de reembolso.
- El dinero no se transfiere de año con año. Debe usar el dinero antes de la fecha límite o lo perderá.
- **Además, si termina su empleo con The Claremont Colleges, tendrá 90 días para solicitar el reembolso de cualquier gasto elegible que haya tenido mientras estuvo en el empleo activo.**

La cuenta FSA Limitada de Salud y la HSA: Cómo Trabajan Juntas

Gastos Elegibles de Salud:

Vea una lista completa de gastos elegibles en la Publicación 502 del IRS en www.irs.gov.

Aumente al Máximo sus Ahorros de Impuestos

Considere pagar sus gastos dentales y ópticos propios primero con la cuenta FSA Limitada de Salud, ya que el dinero de la cuenta FSA que no use se perderá al final del año. Si no usa todo el saldo de su cuenta HSA cada año—¡no hay problema! Se transfiere al año siguiente, ayudándole a aumentar sus ahorros para gastos futuros.

Puede maximizar sus ahorros de impuestos usando la cuenta FSA Limitada de Salud junto con su cuenta HSA. La tabla siguiente muestra cuándo debe usar su cuenta HSA o su FSA Limitada de Salud:

Tipo de Gasto	Cuenta FSA Limitada de Salud	CUENTA HSA
Servicios médicos elegibles	✗ (sólo disponible para usarse DESPUÉS de que haya cubierto el deducible del plan médico)	✓
Recetas médicas	✗ (sólo disponible para usarse DESPUÉS de que haya cubierto el deducible del plan médico)	✓
Servicios dentales elegibles	✓	✓
Servicios ópticos elegibles	✓	✓

¿Se va a Inscribir a Medios de Año?

Si está actualmente inscrito en una cuenta FSA de Salud pero se inscribe en el Plan HDHP Act Wise de Anthem con HSA durante el año del plan debido a un evento calificado de vida, no se le permitirá a usted (ni a The Claremont Colleges) contribuir a una cuenta HSA sino hasta después del 1º de enero. Además, si continúa teniendo dinero en su cuenta FSA después del 31 de diciembre de ese año, deberá esperarse hasta el 1º de abril del año siguiente para contribuir a su cuenta HSA.

¿Qué Sucede Cuando Visita al Doctor?

Cuando se inscriba en el plan HDHP Act Wise de Anthem, recibirá una tarjeta de débito para pagar los gastos de salud calificados. Cuando visite a su doctor, presente su tarjeta de identificación médica. **No debe tener que pagar nada en el momento de su visita.** En vez de ello, su doctor presentará un reclamo a Anthem. Una vez que Anthem determine la cantidad que es responsable de pagar, el doctor le enviará una cuenta. Luego, puede usar su tarjeta de débito HSA, pagar en línea o pagar del propio bolsillo y solicitar un reembolso.

Pago de Gastos y Presentación de Reclamos

Una vez que haya decidido cuál cuenta es la indicada para usar para sus gastos elegibles, es importante que sepa cómo pagar.

Cuenta FSA Limitada de Salud	Cuenta de Ahorros de Salud (HSA)
<p>Antes de que cubra su deducible del plan médico para gastos elegibles</p> <p>Hay dos maneras de pagar sus gastos dentales y ópticos usando su FSA:</p> <ol style="list-style-type: none"> Use su PayFlex Card® para pagar en el punto de servicio. Pague sus gastos elegibles en efectivo, con cheque o con su tarjeta de crédito personal. Luego entregue en línea un reclamo a PayFlex para el reembolso en www.payflex.com o un reclamo impreso a la dirección que se indica abajo. <p>Nota: Cuando entregue un reclamo, su reclamo se aprobará solamente si incluye un recibo pormenorizado que incluya la información siguiente:</p> <ul style="list-style-type: none"> Nombre y dirección del proveedor Nombre del paciente Descripción o tipo de servicio Fecha de servicio (no la fecha del pago) Cantidad de dinero cobrado por el gasto. 	<p>Hay tres maneras de pagar sus gastos, usando la cuenta HSA:</p> <ol style="list-style-type: none"> Use su tarjeta de débito de WealthCare Saver para pagar en el punto de servicio. Tenga presente, necesitará tener dinero suficiente en su cuenta para pagar los gastos. Pague su cuenta o solicite un reembolso en línea en www.anthem.com/ca. Pague el servicio de su propio bolsillo y luego entregue sus recibos y reclamos a WealthCare Saver para el reembolso en www.anthem.com/ca.
<p>Después de que cubra su deducible del plan médico para gastos elegibles</p> <p>Una vez que cubra el deducible anual del plan médico, también puede usar el dinero de la cuenta FSA Limitada de Salud para gastos médicos.</p> <p>Aunque puede continuar usando su tarjeta de débito para gastos dentales y ópticos, debe pagar los gastos médicos y de recetas elegibles del propio bolsillo y luego presentar un reclamo para el reembolso. Puede usar la tarjeta de débito para pagar sus gastos médicos y de recetas médicas. En ese momento, tendrá obligación de comprobar a PayFlex que cubrió su deducible anual y que estos gastos son ahora elegibles para el reembolso entregando una Explicación de Beneficios que demuestre que cubrió el deducible. Puede encontrar su Explicación de Beneficios en www.anthem.com/ca.</p> <p>Presente un formulario de reclamo en línea en: www.payflex.com</p> <p>Entregue un formulario de reclamo impreso a:</p> <p>PayFlex Systems USA, Inc. P.O. Box 981158 El Paso, TX 79998-1158 Fax: 855-703-5305</p>	

Calcule su Dinero HSA con WealthCare Saver

Use la calculadora HSA de WealthCare Saver en su página. Puede calcular sus contribuciones y sus ahorros de impuestos, y puede incluso planear con anticipación el futuro usando su "Calculadora de Metas de Ahorros HSA" si quiere ahorrar para gastos futuros. Vaya a www.anthem.com/ca para acceder estas herramientas.



¿Preguntas?

- Comuníquese con la Administración de Beneficios de TCCS al 909-621-8151, o BENREPS@claremont.edu

Comuníquese con el Plan Act Wise de Anthem:

- Llame al: 844-860-3535
- Visite: www.anthem.com/ca

Tabla de Comparación de Consulta Rápida

La tabla siguiente le da un vistazo rápido a estas cuentas y cómo se comparan.

	Cuenta FSA Limitada de Salud	Cuenta de Ahorros de Salud (HSA)
Elegibilidad/Cuándo Puede Inscribirse	Puede inscribirse en una Cuenta FSA Limitada de Salud durante la Inscripción Abierta .	Debe inscribirse en un plan de salud con deducible alto (HDHP) , como el Plan HDHP Act Wise de Anthem de The Claremont Colleges. Puede empezar o parar de contribuir a su cuenta HSA y en cualquier momento a lo largo del año. Excepciones: <ul style="list-style-type: none"> • No puede estar inscrito en la Parte A o Parte B de Medicare, Medicaid, TRICARE o en los Beneficios de Indian Health Services • No puede estar cubierto por otro plan de salud por ejemplo el plan de salud FSA de su cónyuge o en un plan médico que no sea un plan de salud con deducible alto
Sus Contribuciones	Sus contribuciones antes de impuestos se deducen de su cheque de sueldo desde \$300 hasta \$2,750 por año.	Las contribuciones antes de impuestos se deducen de su cheque de sueldo: <ul style="list-style-type: none"> • Hasta \$3,650 para cuentas individuales • Hasta \$7,300 para cuentas familiares • \$1,000 en contribuciones de recuperación para personas de 55 años de edad y más. Si se inscribe en la cuenta HSA durante la Inscripción Abierta pero actualmente tiene una cuenta FSA de Salud, el saldo de su cuenta FSA de Salud deberá ser cero para el 31 de diciembre de ese año, o no se le permitirá contribuir a su cuenta HSA sino hasta el 1º de abril del nuevo año del plan.
Contribuciones de The Claremont Colleges	Ninguna.	Si su cuenta HSA es con WealthCare Saver, The Claremont Colleges contribuirá: <ul style="list-style-type: none"> • \$450 por cobertura individual • \$900 por cobertura individual + dependientes (las parejas domésticas no son elegibles). Si ingresa a The Claremont Colleges durante el año, la contribución de la Compañía será proporcional. Los empleados con sueldo alto (que ganen \$130,000 ó más al año) no son elegibles a la contribución de The Claremont Colleges.
Para Hacer Cambios en sus Contribuciones	Puede detener, iniciar o cambiar sus contribuciones sólo durante la Inscripción Abierta cada año o después de un evento calificado de vida .	Puede detener, iniciar o cambiar sus contribuciones en cualquier momento del año.
Cuándo Está Disponible el Dinero	Puede usar su selección anual completa a partir del 1º de enero , incluso si todavía no hay dinero depositado.	Puede usar sólo el dinero que esté en su cuenta.
Cuándo Usar su Dinero	<ul style="list-style-type: none"> • Antes de que cubra al deducible anual: Sólo para gastos dentales y ópticos elegibles. • Después de que cubra al deducible anual: Para gastos médicos, dentales, ópticos y de recetas médicas elegibles. 	Para gastos médicos, dentales, ópticos y de recetas médicas elegibles.
Cómo Accesar el Dinero de su Cuenta	Use la tarjeta de débito PayFlex para los gastos ópticos y dentales. Después de que cubra su deducible anual del plan médico, presente reclamos para reembolso por sus gastos médicos y de recetas médicas.	Use su tarjeta de débito de WealthCare Saver para pagar los gastos elegibles. También puede pagar su cuenta o solicitar un reembolso en línea en www.anthem.com/ca .
O se Usa o se Pierde	Sí — usted pierde cualquier dinero que no se haya usado al final del período de gracia/año del plan.	No — el saldo de su cuenta se transfiere de año con año.
Llevarse su Cuenta Conigo si Sale de TCC	No. Tiene 90 días desde su último día de empleo para presentar reclamos y deben ser por servicios con fecha anterior a su último día de trabajo.	Sí. Su cuenta se convertirá a una cuenta personal si sale de TCC o se inscribe en Medicare. En estos casos, usted se lleva la cuenta consigo y ya no estará ligada a estar inscrito en el plan HDHP.